

仙台周辺にある鉄道の遺産・遺構を訪ねる

ステ

2018年4月10日（火）～7月7日（土）

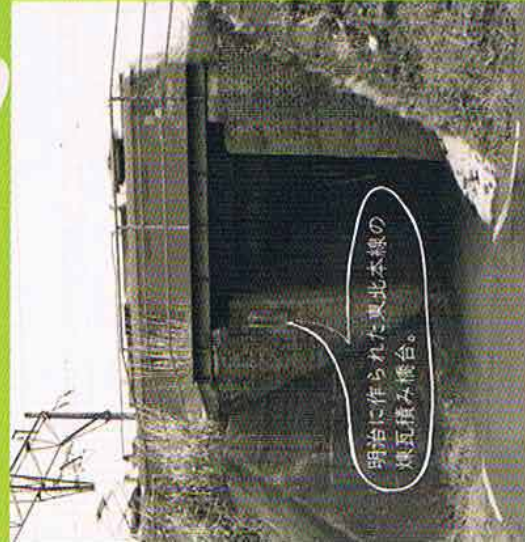
午前10：00～午後4：00

毎週日・月曜日、および、祝日は休館

ただし、4/29（日）～5/7（月）は休館（定休日含む）

* その他、悪天候や大学行事等で随時に休館する場合があります。詳しくはHP等でお知らせします。

入場無料



明治に作られた東北本線の
煉瓦積み駅舎。



仙山線交流電化試験のあと
日本初の交流電化営業運転にも使われた
鉄道史にエポックを刻む車両。

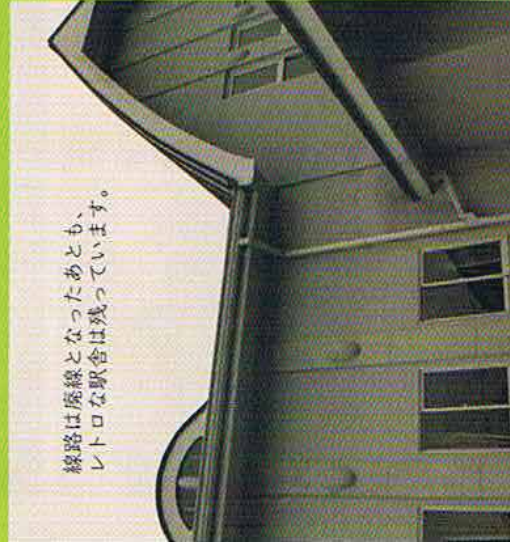


長い緩和曲線を見つけたら、とりあえず
鉄道軌道跡を疑ってみよう。



その鉄骨は、
レールで作られて
いました。

風景の中に隠れている鉄道の歴史をみつけにいこう。



線路は廃線となったあと、
レトロな駅舎は残っています。



この駅に掛けられた、明治の
駅舎は、イギリスを模した
形式。



「仙山線」という鉄道の名を今に
残す、鉄道のグロスポイント。

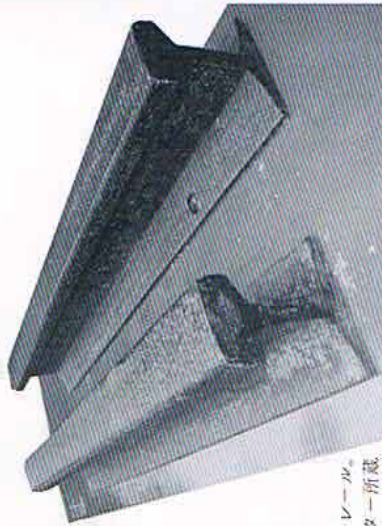


この道に、かつて市電が走っていたこと
覚えてますか？

明治5年(1872年)新橋ー横浜間に日本で最初に鉄道が開通してから146年がたちました。この間の鉄道発展の歴史が、日本の近代化を大きく支えてきたことはよく知られています。近年「△△遺産」という言葉をよく耳にしますが、鉄道にも日本の近代化・産業発展に貢献した遺産や、技術発展の画期をいめす遺産が数多くあります。そして、仙台市周辺にもそのような鉄道にまつわる遺産・遺構を見つかることはできます。

例えば、鉄道交流ステーション最寄りの仙山線には、土木学会の選奨土木遺産に認定された「仙山線鉄道施設群」があります。また、現在、東北本線として使われている線路には、その前身である日本て最初の私鉄「日本鉄道」の上野ー仙台・塩釜間が開通した明治20年(1887年)当時に造設した煉瓦造りの橋台などが、まだ現役で残っていますし、一方、昭和37年(1962年)に廃止となった東北本線の旧線(山線)はレールが撤去された跡の軌道を辿ることができます。さらに、仙台の発展を語る際に欠かせない仙台市電や秋保電鉄、仙台鉄道などの、かつて活躍した小さな鉄道についても、廃線から時間が流れすっかり様変わりした街の中に、わずかながら軌道跡や遺構を発見することができず、古くは深まります。

この企画展では、「遺産」の認定があるなしに関わらず、古い鉄道の歴史を伝えてくれる、今も現役の鉄道施設や、かつて活躍した廃線路線の遺構や痕跡を、普段見過ごしてしまいう身近な風景の中に見つけだし、その歴史的意義を探ります。

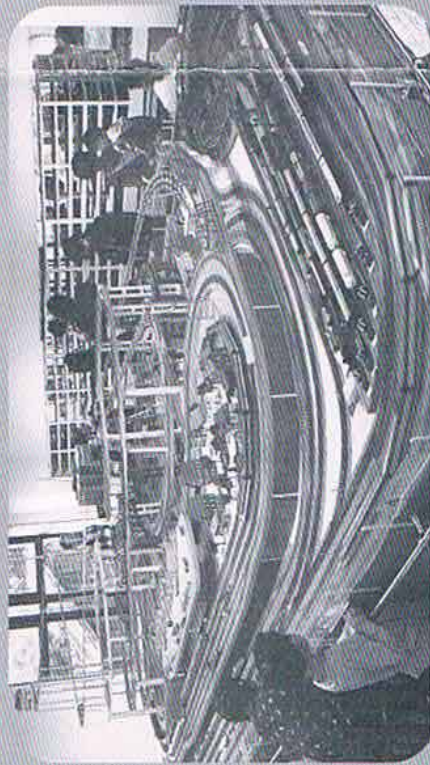


日本鉄道の山野ー仙台・塩釜が開通した当時に敷かれたレール。
塩釜市民交流センター所蔵。

鉄道模型館 (TFU スカイトレイン)

開館日程 4月14・21・28日
5月12・19・26日
午前11:00～午後4:00

*6月7日は模型館はメンテナンスのため休館となります。



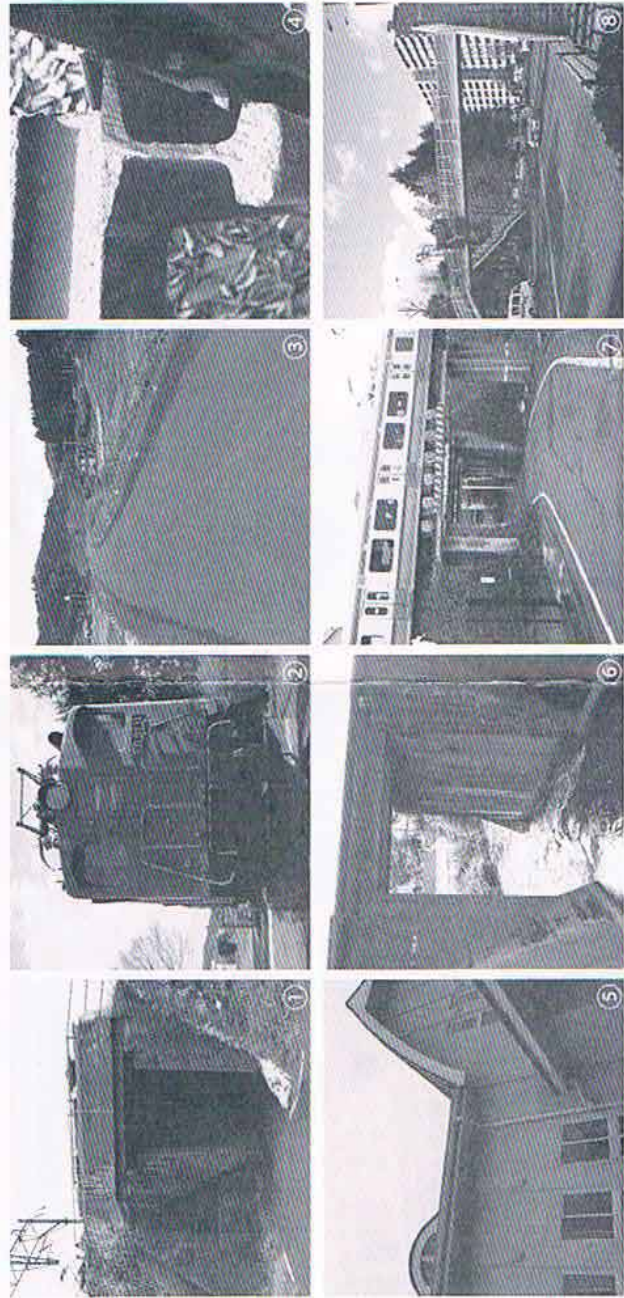
模型館の連立会の動画をInstagramにて公開中。

主催 東北福祉大学・鉄道交流ステーション
後援 宮城県教育委員会、仙台市教育委員会
河北新報社、(社)交通環境整備ネットワーク
東北鉄道協会、みちのく鉄道応援団
企画協力 高橋敏昭
(鉄道交流ステーション運営委員・みちのく鉄道応援団幹事)
協力: 仙台市交通局、仙台市歴史民俗資料館
塩釜市民交流センター

ステ

会場 東北福祉大学・鉄道交流ステーション
〒981-8523 仙台市青葉区国見1丁目19-1
東北福祉大学ステーションキャンパス3F
電話: 022-728-6612
<http://www.tfu.ac.jp/rmlc/index.html>

【アクセス】【JR】仙山線「東北福祉大前」駅下車(仙台駅から所要時間約13分、片道大人200円、小児100円)徒歩すぐ
【市営バス】JR仙台駅前(西口)バスプール15番のりばから「JR東北福祉大前駅」下車(所要時間約25分、片道大人260円、小児130円)徒歩すぐ。*国見ヶ丘三丁目福祉大野球場前行き(870系統)、市営バス東沢営業所前行き(X870系統はみ)乗車、10分から20分前後の運行間隔があります
※注意 9番出発の「東北福祉大前行」に乗り換えます。国見ヶ丘バスへ行きまうので、お間違えないようご注意ください。
※駐車場はございませんので、公共交通機関をご利用ください。



①東北本線 品井沼ー鹿島台間 ②利府町 森郷児童遊園 交流電気機関車 ED91 11 ③利府町 東北本線 山線跡
④仙台市青葉区台原六丁目 ⑤松島町 東北本線 旧・松島駅舎 ⑥東北本線 長町ー仙台間 七郷駅
⑦仙山線 東照宮ー北仙台間 仙台鉄道橋断架道橋 ⑧仙台市青葉区片平 高等裁判所前歩道橋