

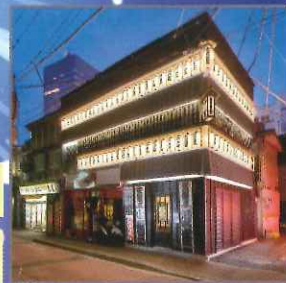
花座

仙台市青葉区一番町4丁目4-23

8月公演スケジュール

◆ 花座チケットご予約は 022-796-0873 (10:00-17:00)

◆ 花座イベント情報その他詳細はHPで <https://hanaza.jp>



魅知国仙台寄席8月上旬

1

落語 神田松鯉・桂翔丸
漫才 ニードル
三遊亭金かん・瀬川どっと鯉

(水) 開演 11:00(10:30) 14:00(13:30)

入場料 一般 2,000円
65歳以上 1,500円
小学生 1,500円
障がい者



(証明書の提示が必要)

落語「遊雀・遊花二人会」

9・10

三遊亭遊雀・六華亭遊花
三遊亭馬ん次

(木・金)

開演 11:00(10:30) 14:00(13:30) 18:00(17:30)

入場料 一般 3,000円
65歳以上 2,500円
小学生 2,500円
障がい者



(証明書の提示が必要)

魅知国仙台寄席8月上旬

2

落語 神田松鯉・桂翔丸
漫才 ストロングスタイル
三遊亭金かん・瀬川どっと鯉

(木) 開演 11:00(10:30) 14:00(13:30) 18:00(17:30)

入場料 一般 2,000円
65歳以上 1,500円
小学生 1,500円
障がい者



(証明書の提示が必要)

落語「三遊亭春馬仙台独り会」

11

三遊亭春馬
三遊亭金の助

(土)

開演 11:00(10:30) 14:00(13:30) 18:30(18:00)

入場料 一律 2,000円



魅知国仙台寄席8月上旬

3

落語 神田松鯉・桂翔丸
太神楽 鏡味正二郎
三遊亭金かん・瀬川どっと鯉

(金) 開演 11:00(10:30) 14:00(13:30) 18:00(17:30)

入場料 一般 2,000円
65歳以上 1,500円
小学生 1,500円
障がい者



(証明書の提示が必要)

落語「花座みちのく落語会」

12

【子ども落語の部】

開演 11:00~12:00(開場10:30)
出演者 香葉亭ずんだもづ、澤沢亭ジュンジュ、
入場料 無料
定員 40名先着順

(日)

八幡の子ども落語教室で練習を重ねてきました。
仙台の未来を担う子どもたちの落語をぜひお楽しみください。

魅知国仙台寄席8月上旬

4

落語 春風亭柳太郎・桂翔丸
色物 オイズミ、鏡味正二郎
(11:00出演:マジック) (14:00出演:太神楽)
三遊亭金かん・瀬川どっと鯉

(土) 開演 11:00(10:30) 14:00(13:30) 18:00(17:30)

入場料 一般 2,000円
65歳以上 1,500円
小学生 1,500円
障がい者



(証明書の提示が必要)

落語「花座みちのく落語会」

12

●13:30~15:10(開場13:00)
橋川城久丞、水無月亭あか、豊留亭福楼、合野家ちよすな、木楼手羽先
●16:00~17:50(開場15:30)
合野家もうせ、合野家がめら、長井亭あやめ、千英、居米亭ゆう馬
三遊亭馬ん次

(日)

入場料 一般 1,500円
65歳以上 1,000円
小学生 1,000円
障がい者

(証明書の提示が必要)

魅知国仙台寄席8月上旬

5

落語 春風亭柳太郎・桂翔丸
太神楽 鏡味正二郎
三遊亭金かん・瀬川どっと鯉

(日) 開演 11:00(10:30) 14:00(13:30)

入場料 一般 2,000円
65歳以上 1,500円
小学生 1,500円
障がい者



(証明書の提示が必要)

落語「お盆特選真打5人衆」

13・14・15

雷門小助、春風亭小柳、三笑亭夢丸
三笑亭可風、若々亭桃久助

(月・火・水)

※日にちによって開演時刻が異なります。
開演 11:00(10:30) 14:00(13:30) 18:00(17:30)

入場料 一般 2,500円
65歳以上 2,000円
小学生 2,000円
障がい者



(証明書の提示が必要)

仙台七夕特別企画「花座マジックショー」

マジック新ユニット

6・7

「S・ユート」
(オイズミ、けんけん、翼) 瀬川どっと鯉
(7日のみ)

(月・火)

開演 11:00(10:30) 14:00(13:30) 17:00(16:30)

入場料 一般 2,000円
65歳以上 1,500円
小学生 1,500円
障がい者



(証明書の提示が必要)

落語「おだって語って独り舞台」

16

六華亭遊花
桂こう治

(木)

開演 11:00(10:30) 14:00(13:30)

入場料 一般 2,000円
65歳以上 1,500円
小学生 1,500円
障がい者



(証明書の提示が必要)

8

落語 三遊亭小笑・笑福亭羽光
三遊亭馬ん次

(水)



講談「神田鯉栄花座講談会」

17

神田鯉栄
桂こう治

(金)

開演 11:00(10:30) 14:00(13:30) 18:00(17:30)

入場料 一般 2,000円
65歳以上 1,500円
小学生 1,500円
障がい者



(証明書の提示が必要)

8月公演 スケジュール



魅知国仙台寄席8月下席

25

落語
漫才

桂小南、古亭今いち
ニードル
三遊亭あんばい、若草亭全太郎

(土)

開演 11:00(10:30)
14:00(13:30)

入場料

一般 2,000円
65歳以上 1,500円
小学生 1,500円
障がい者

(証明書の提示が必要)



落語「雷蔵・金遊真打二人会」

18・19・20 春風や雷蔵・三遊亭金遊

(土・日・月)

※日によって開演時刻が異なります。

桂こう治

開演 11:00(10:30) 開演 11:00(10:30) 開演 11:00(10:30)
(18日) 14:00(13:30) (19日) 14:00(13:30) (20日) 14:00(13:30)

入場料 一般 2,000円
65歳以上 1,500円
小学生 1,500円
障がい者

(証明書の提示が必要)



落語「三遊亭遊之介独り会」

26

三遊亭遊之介

若草亭全太郎

(日)

開演 11:00(10:30)
14:00(13:30)

入場料

一般 2,000円
65歳以上 1,500円
小学生 1,500円
障がい者

(証明書の提示が必要)



魅知国仙台寄席8月下席

21

落語
マジック

桂小南、春風亭柳若
オーイズミ

三遊亭あんばい、若草亭全太郎

(火)

開演 11:00(10:30)
14:00(13:30)

入場料

一般 2,000円
65歳以上 1,500円
小学生 1,500円
障がい者

(証明書の提示が必要)



27

(月)

休館日

(館内メンテナンスのため)

魅知国仙台寄席8月下席

22

落語
漫才

桂小南、春風亭柳若
まつみ

三遊亭あんばい、若草亭全太郎

(水)

開演 11:00(10:30)
14:00(13:30)

入場料

一般 2,000円
65歳以上 1,500円
小学生 1,500円
障がい者

(証明書の提示が必要)



28

(火)

「落語と津軽三味線四姉妹」

華凛

若草亭全太郎

開演 14:00(13:30)
18:00(17:30)

入場料

一般 2,000円
65歳以上 1,500円
小学生 1,500円
障がい者

(証明書の提示が必要)



魅知国仙台寄席8月下席

23

落語
マジック

桂小南、春風亭柳若
小泉ポロン

三遊亭あんばい、若草亭全太郎

(木)

開演 11:00(10:30)
14:00(13:30)

入場料

一般 2,000円
65歳以上 1,500円
小学生 1,500円
障がい者

(証明書の提示が必要)



29

(水)

「花座・漫才カーニバル」

ワッキー・貝山、ニードル、
ストロングスタイル、まつみ

開演 14:00(13:30)
18:00(17:30)

入場料

一般 2,000円
65歳以上 1,500円
小学生 1,500円
障がい者

(証明書の提示が必要)



魅知国仙台寄席8月下席

24

落語
漫才

桂小南、古亭今いち
ストロングスタイル

三遊亭あんばい、若草亭全太郎

(金)

開演 11:00(10:30)
14:00(13:30)

入場料

一般 2,000円
65歳以上 1,500円
小学生 1,500円
障がい者

(証明書の提示が必要)



30

(木)

落語「おだって語って独り舞台」

六華亭遊花

若草亭全太郎

開演 11:00(10:30)
14:00(13:30)

入場料

一般 2,000円
65歳以上 1,500円
小学生 1,500円
障がい者

(証明書の提示が必要)



ムディロジュンジの
本当にあった怖い話2018
ムーディー勝山、爆笑コメディアンズ

(金)

開演 19:00(18:45)

入場料

前売 1,800円
当日 2,300円



31

(金)

休館日

(社内研修のため)

※【マルトク】18:00開演(17:30開場)19:00終演予定
「花座マルトク公演」とは、夜の短い時間でお得に楽しめる特別公演です。
18:00~19:00の1時間の公演となります。
入場料は一律1,500円となり、各種割引はご利用いただけません。
寄席の場合は、出演者全員が登場しない場合がございます。

花座チケットご予約は... オーハナザ

ご予約は前日まで!

022-796-0873

受付時間
(10:00-17:00)

花座イベント情報その他詳細はHPで...

<https://hanaza.jp>



※魅知国仙台寄席11:00/14:00公演のみ
助成：文化庁文化芸術振興費補助金(舞台芸術創造活動活性化事業)
文化庁

地下鉄南北線「勾当台公園」駅南3出口より徒歩すぐ
提携P隣接 ニュー白津パーキング
※花座公演観覧の方1時間無料

魅知国定席

MICHINOKUJOSEKI
HANAZA

仙台市青葉区一番町4丁目4-23

花座